



FONDAZIONE
IRCCS POLICLINICO "SAN MATTEO"

Istituto di Ricovero e Cura a Carattere Scientifico
di Diritto pubblico (D.M. 28/4/2006)
V.le Golgi, 19 27100 PAVIA
S.C. TECNICO-PATRIMONIALE

UBICAZIONE
Pad. 16 - Anatomia Patologica - Centralino Telefonico

LAVORO

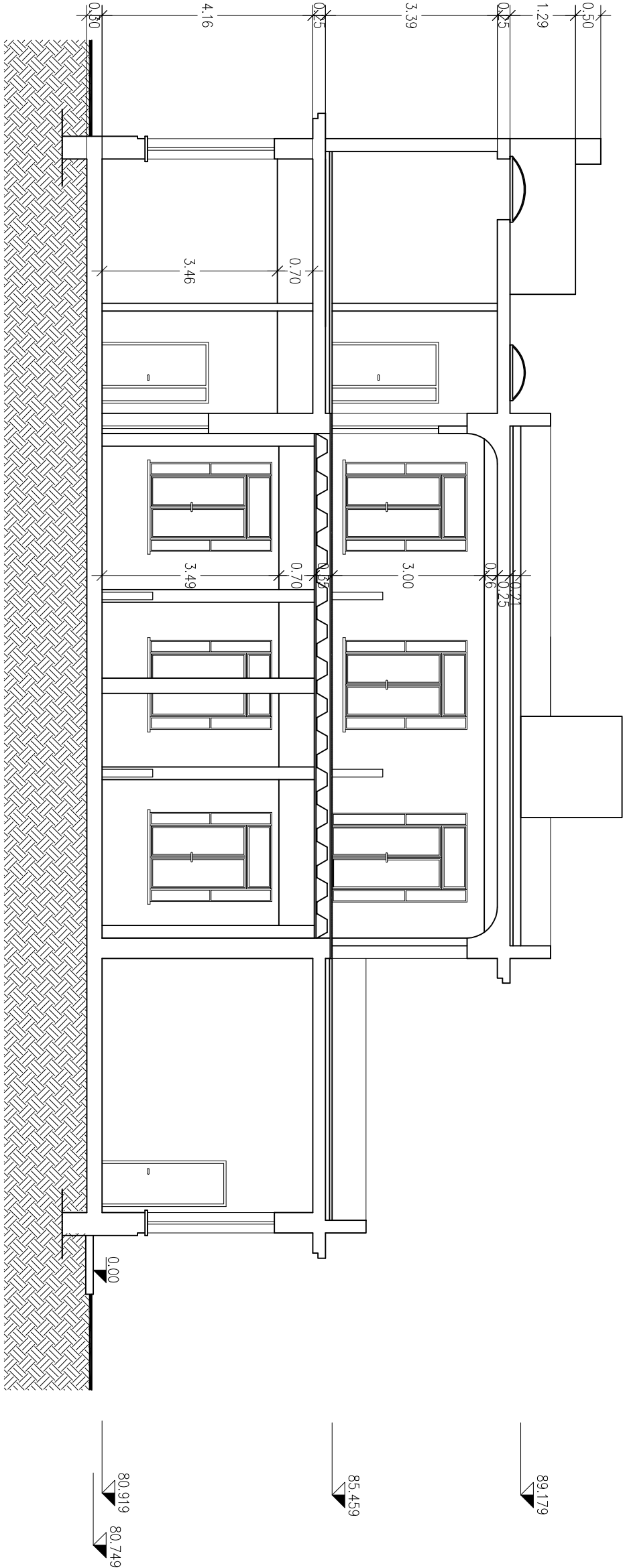
TITOLO ELABORATO

TAVOLA NOME

4

SEZIONE

| DATA | | SCALA | |
|--------------|--|-------|--|
| 08 Set. 2009 | | 1:100 | |
| REVISIONE | | DATA | |
| 1 | | 4 | |
| 2 | | 5 | |
| 3 | | 6 | |
| FILE | | CUP | |
| I/sez.dwg | | | |



Sezione A-A

| | |
|---------------------------------------|--------------------|
| PROGETTO | |
| S.C. TECNICO-PATRIMONIALE | |
| Il Progettista e Direttore dei Lavori | La Proprietà |
| Il Responsabile del Procedimento | Impresa Esecutrice |